

Beteckning: \_\_\_\_\_

# DRIFT OCH SKÖTSEL ANVISNINGAR

## För shuntgrupp kyla/värme Shuntab Sverige AB:s typ PERx2

### Funktion

**PERx2** är en shuntgrupp för kylsystem med en seriekopplad värmeväxlare på sekundärsidan. Ett konstant flöde cirkulerar mellan shuntgruppen, värmeväxlaren och tilluftbatteriet. Med hjälp av värmeväxlaren kan energi tillföras eller avgå från ett helt oberoende system. Energiflödet till värmesidan styrs av en tvåvägs styrventil. Energiflödet till kylsidan styrs av en tvåvägs styrventil.

### Montering

**PERx2** (DN 20-50) levereras med väggkonsol (som tillbehör finns golvstativ).

**PERx2** (DN 65-150) levereras med golvstativ.

Shuntgruppen får ej monteras så att styrventilen pekar nedåt. Pilarna på flödesbild fram på shunt anger vätskans flödesriktning. I övrigt skall installation se enligt lokala föreskrifter och gängse praxis.

### Teknisk data

Drift temp -15 - +90 C\*

Tryckklass PN6-16\*

Elektrisk data se Pump

Prov tryck 15 bar

Mått & Vikt Se broschyr

\*= beroende på fabrikat och utförande

### Isolering och rörpaket

**PERx2** är kylisolerad med diffusionstät cellplast och värmeisolerad med mineralull Rör och rördelar målas 2 ggr med rostskyddsfärg.

Rör och rördelar är av SS 327 ångrör (DN 20-50) och tubrör tryckkärlskvalité SS 1330-06 (DN65-150). Kan även levereras i koppar eller rostfritt

### Avstängare och reglerventil

Avstängningsventiler typ Kulventiler DN20-50 och vridspjäll DN65-150 monteras enligt skiss (se shunt)

**PERx2** kan levereras med samtliga förekommande reglerventiler monteras enligt skiss (För vidare info se fabriks egen broschyr)

### Styrventil

**PERx2** kan levereras med samtliga förekommande styrventiler. (För vidare information se fabriks egen broschyr)

### Cirkulationspump

**PERx2** kan levereras med samtliga förekommande cirkulationspumpar. (För vidare information och inkopplings anvisning se fabriks egen broschyr)

Samtliga av shuntab använda cirkulationspumpar är CE-märkta enligt gällande direktiv (se bifogad drift & skötsel)



### Värmeväxlare

**PERx2** levereras med värmeväxlare av valfritt fabrikat (för vidare info se bifogad bilaga)

### Termometrar

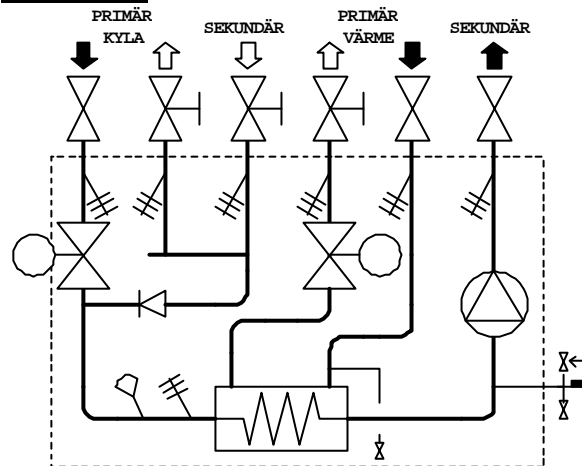
Som standard av dykrörstyp temperatur område för värme 0-120° C, för kyla -40 - +40°C Felmarginal på termometrar är enligt klass *DIN 2.0*

### ex. Shuntkod

PERx2 222-V/K-32/40-R25/32-L25-40-(pump)

PERx2	Typ av shuntgrupp
2	Styrventil värme <b>2</b> eller <b>3</b> vägs
2	Styrventil kyla <b>2</b> eller <b>3</b> vägs
2	Höger ( <b>1</b> ) eller vänster ( <b>2</b> ) utförande
V/K	Värme resp. Kyl isolering
32/40	dimension primär/sekundär krets
R25/32	dimension styrventil Värme/kyla
L25-40	Beteckning på värmeväxlare
Pump	Cirkulationspump i klartext

### ex. Flödesbild



### Ingående komponenter

2 st. styrventiler (valfri)	3 st. reglerventil (valfri)
3 st. kulventiler (valfri)	7 st. termometrar
8 st. mätnipplar	1 st. väggkonsol
1 st. cirk. pump (valfri)	2 st. avtappning
1 st. värmeväxlare (valfri)	1 st. säkerhetsventil
1 st. vakuumentil	1 st. backventil

Information om ingående komponenter hänvisas till vart fabriks egna broschyrer

### Mått

Mått och övriga uppgifter hänvisar vi till något av våra konto.

Rätten till ändringar förbehålls

### **Shuntab Sverige AB**

Polhemsgatan 22  
392 39 Kalmar  
Tel. 0480-49 17 50  
Fax. 0480-49 17 40  
E-post: [bebben@shuntab.se](mailto:bebben@shuntab.se)

### **Shuntab Sverige AB**

Hammarbyvägen 25  
120 32 Stockholm  
Tel. 08-640 25 04  
Fax. 08-640 25 05  
E-post: [ola@shuntab.se](mailto:ola@shuntab.se)

### **Shuntab Sverige AB**

Surbrunnsgatan 6  
411 19 Göteborg  
Tel. 031-711 31 90  
Fax. 031-711 31 95  
E-post: [johan@shuntab.se](mailto:johan@shuntab.se)