

Beteckning: _____

DRIFT OCH SKÖTSEL ANVISNINGAR

För shuntgrupp Shuntab Sverige AB: typ PERx1

PERx1 är en shuntgrupp för Kyl eller värmesystem där man vill ändra framlednings temperaturen, temperaturdifferensen eller där det förekommer två olika medier.

Montering

PERx1 (DN 20-50) levereras med väggkonsol (som tillhör finns golvstativ).

PERx1 (DN 65-150) levereras med golvstativ. Shuntgruppen får ej monteras så att styrventilen pekar nedåt. Pilarna på flödesbild fram på shunt anger vätskans flödesriktning I övrigt skall installation se enligt lokala föreskrifter och gängse praxis

Tekniska Data

Drift temp	-15 - +90 C*
Tryckklass	PN6-16*
Elektrisk data	se Pump
Prov tryck	15 bar
Mått & Vikt	Se broschyr

*= beroende på fabrikat och utförande

Isolering och rörpaket.

PERx1 är isolerad med mineralull för värme. För kylisolering målas rörpaketet 2 gånger med rostskyddsfärg och isoleras med diffusionstät cellplast. Rör och rördelar är av SS 327 ångrör (DN 20-50) och tubrör tryckkärlskvalité SS 1330-06 (DN65-150). Kan även levereras i koppar eller rostfritt.

Avstängare och reglerventil

Avstängningsventiler typ Kulventiler DN20-50 och vridspjäll DN65-150. Monteras på varje krets tillloppsledning

PERx1 kan levereras med samtliga förekommande reglerventiler monteras på varje krets returledning (För vidare info se fabrikats egen broschyr)

Styrventil

PERx1 kan levereras med samtliga förekommande styrventiler. Styrventilen sitter monterad i primäkretsens returledning. (För vidare information se fabrikatets egen broschyr)

Cirkulationspump

PERx1 kan levereras med samtliga förekommande cirkulationspumpar. (För vidare information och inkopplings anvisning se fabrikatets egen broschyr)



Samtliga av shuntab använda cirkulationspumpar är CE-märkta enligt gällande direktiv (se bifogad drift & skötsel)

Termometrar

Som standard av dykrörstyp temperatur område för värme 0-120° C, för kyla -40 - +40°C Felmarginal på termometrar är enligt klass *DIN 2.0*

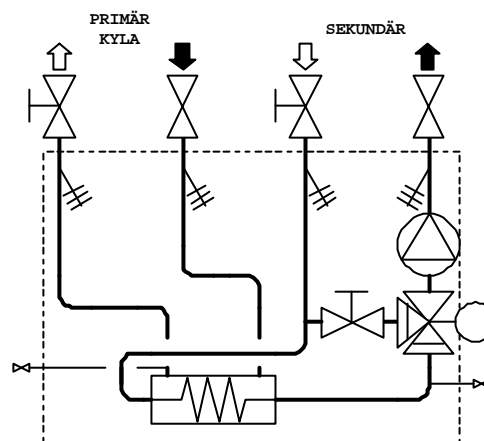
Värmeväxlare

PERx1 levereras med värmeväxlare av valfritt fabrikat. Värmeväxlaren placeras utanför kåpa för enkelt underhåll (för vidare info se bifogad bilaga)

Ex Shuntkod

PERx1 22-V-DN32/32-R25-L25-40-(pump)	
PERx1	Typ av shuntgrupp
2	Styrventil värme 2 eller 3 vägs
2	Höger (1) eller vänster (2) utförande
V/K	Värme resp. Kyl isolering
DN32/32	Dimension primär/sekundär krets
R25	Dimension styrventil
L25-40	Beteckning på Värmeväxlare
Pump	Cirkulationspump i klartext

Ex Flödesbild



Ingående komponenter

1 st styrventil (valfri)	2 st reglerventil (valfri)
2 st kulventiler (valfri)	4 st termometrar
6 st mätnipplar	1 st väggkonsol
1 st cirk.pump (valfri)	1 st avtappning
1 st värmeväxlare (valfri)	

Information om ingående komponenter hänvisas till vart fabrikats egna broschyrer

Övrigt

Mått och övriga uppgifter hänvisar vi till något av våra konto.

Rätt till ändringar förbehålls

Shuntab Sverige AB
Polhemsgatan 22
392 39 Kalmar
Tel. 0480-49 17 50
Fax. 0480-49 17 40
E-post: bebben@shuntab.se

Shuntab Sverige AB
Hammarbyvägen 25
120 32 Stockholm
Tel. 08-640 25 04
Fax. 08-640 25 05
E-post: ola@shuntab.se

Shuntab Sverige AB
Surbrunnsgatan 6
411 19 Göteborg
Tel. 031-711 31 90
Fax. 031-711 31 95
E-post: johan@shuntab.se