

Beteckning: \_\_\_\_\_

## DRIFT OCH SKÖTSEL ANVISNINGAR

### För shuntgrupp Shuntab Sverige AB:s typ MRS-spets

**MRS-spets** är en shuntenhet för kylmedium i kylbaffel system. Shuntgruppen består som standard av helsvetsat rörpaket med styrventiler, reglerventiler, avstängningsventiler, backventiler, pump och 5.st termometrar allt isolerat samt monterat i en plåtkåpa.

#### Montering

**MRS-spets** (DN 20-50) levereras med väggkonsol (som tillbehör finns golvstativ).

**MRS-spets** (DN 65-150) levereras med golvstativ.

Shuntgruppen får ej monteras så att styrventilen pekar nedåt. Pilarna på flödesbild fram på shunt anger systemets flödesriktning I övrigt skall installation se enligt lokala föreskrifter och gängse praxis

#### Tekniska Data

Drift temp	-15 - +90 C*
Tryckklass	PN6-16*
Elektrisk data	se Pump
Prov tryck	15 bar
Mått & Vikt	Se broschyr

\*= beroende på fabrikat och utförande

#### Isolering och rörpaket.

**MRS-spets** är isolerad med mineralull för värme. För kylisolering målas rörpaketet 2 gånger med rostskyddsfärg och isoleras med diffusionstät cellplast. Rör och rördelar är av SS 327 ångrör (DN 20-50) och tubrör tryckkärlskvalitet SS 1330-06 (DN65-150). Kan även levereras i koppar eller rostfritt.

#### Avstängare och reglerventil

Avstängningsventiler typ Kulventiler DN20-50 och vridspjäll DN65-150. Monteras på varje krets tilloppsledning beroende på utförande

**MRS-spets** kan levereras med samtliga förekommande reglerventiler monteras på varje krets returledning beroende på utförande (För vidare info se fabrikkats egen broschyr)

#### Styrventiler

**MRS-spets** kan levereras med samtliga förekommande styrventiler. ( För vidare information se fabrikkats egen broschyr)

#### Cirkulationspump

**MRS-Spets** kan levereras med samtliga förekommande cirkulationspumpar. (För vidare information och inkopplings anvisning se fabrikkats egen broschyr)



Samtliga av Shuntab använda cirkulationspumpar är CE-märkta enligt gällande direktiv (se bifogad drift & skötsel)

#### Termometrar

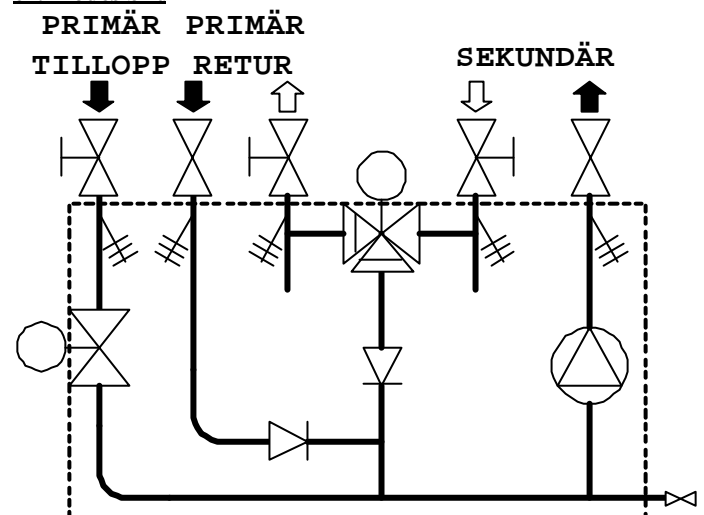
Som standard av dykrörstyp temperatur område för värme 0-120° C, för kyla -40 - +40°C Felmarginal på termometrar är enligt klass *DIN 2.0*

#### ex. Shuntkod

MRS-spets 321-K-DN40/25-R32/20-(Pump)

Typ	MRS-spets
<b>3</b>	<b>2</b> eller <b>3</b> -vägs utförande på styrventil
<b>2</b>	<b>2</b> eller <b>3</b> -vägs utförande på spetsventil
<b>1</b>	Utförande <b>1</b> (höger) <b>2</b> (vänster)
<b>K</b>	Kylisolering
<b>DN40/20</b>	Dimension shunt/dimension spetsdel
<b>R32/20</b>	Dimension styrventil/dimension spetsventil
Pump	Cirkulationspump i klartext

#### ex. Flödes bild



#### Ingående komponenter

2 st. Styrventiler (valfri)	2 st. Reglerventil (valfri)
3 st. Kulventiler (valfri)	5 st. Termometrar
8 st. Mätningplar	1 st. Väggkonsol
1 st. Cirk.pump (valfri)	1 st. Avtappning
2 st. Backventiler	

Information om ingående komponenter hänvisas till vart fabrikkats egna broschyrer.

#### Övrigt

Mått, övriga uppgifter eller annan material/önskemål hänvisar vi till något av våra försäljningskontor.

Rätt till ändringar förbehålls