

PERx3-VÅ DN20-150**VÄXLARSHUNT FÖR KYLA/VÄRME/VÅ**

PERx3-VÅ är en shuntgrupp för värmeåtervinningssystem för vätskekopplade batterier.

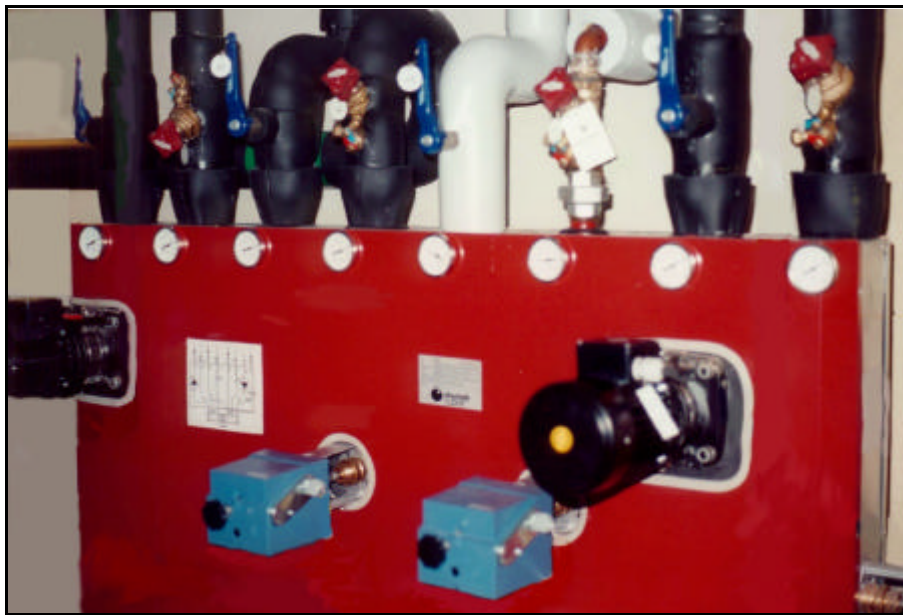
På tilluftssidan finns 2 st värmeväxlare som är kopplade i serie med tillufts batteriet.

I växlarna kan energi tillföras eller avgå från två helt oberoende system. Vanligtvis ett värmesystem (VP) och ett kylsystem (KB)

PERx3-VÅ tillverkas med pumpar innanför kåpan för effektiv isolering.

PERx3-VÅ har värmeväxlarna placerade utanför kåpan för enkel inspektion och underhåll.

PERx3-VÅ ersätter tre konventionella shuntgrupper för värme, kyla, värmeåtervinning

**Funktion**

PERx3-VÅ finns i många olika utföranden. Vanligast är koppling enligt ovan. Shuntgruppen är en kombinerad shuntgrupp för både värme, kyla och värmeåtervinning.

Värmeåtervinningens tillufts batteriet används för alla de tre stegen. När varken extra kyla eller värme behövs används shuntgruppen som en vanlig VÅ-shunt (se MRS-VÅ). När extra värme behövs öppnar styrventilen på värmekretsen och värmeeffekt tillförs i sekundärsystemet via värmeväxlaren.

Vid kylbehov stängs både värmekretsen och VÅ-kretsen av och kyleffekt överförs via kyl växlaren till sekundärsystemet.

Isolering och rörpaket

PERx3-VÅ är värmeisolerad med mineralull och kyl isoleras med diffusionstät cellplast som rostskyddsmålas 2 ggr på kylsidan. Rörmaterialet är av SS 327 ångrör "röda rör" (DN 20-50) och tubrör tryckkärlskvalité SS 1330-06 (DN65-150). Kan även tillverkas i koppar eller rostfritt.

Avst.- injust.- ventiler

Avstängningsventiler typ kulventiler DN 20-150 vridspjäll DN 65-150.

PERx3-VÅ kan levereras med samtliga förekommande injusteringsventiler DN 10-200.

Styrventil

PERx3-VÅ kan levereras med samtliga förekommande styrventiler.

Cirkulationspump

PERx3-VÅ kan levereras med samtliga förekommande cirkulationspumpar.



Samtliga av Shuntab använda cirkulationspumpar är CE-märkta enligt gällande direktiv

Värmeväxlare

PERx3-VÅ levereras med värmeväxlare av valfritt fabrikat.

Ingående komponenter

3 st Styrventiler	4 st Injusteringsventiler
4 st Avstängningsventiler	9 st Termometrar
12 st Mätningsskruvar	1 st Varmgalv. väggkonsol
2 st Cirkulationspump	3 st Avtappningar
2 st Värmeväxlare	1 st Backventil
1 st Vakuumventil	1 st Säkerhetsventil

DN40 och större ingår varmgalvaniserat golvstativ som standard.

Information om ingående komponenter hänvisas till respektive fabrikkants egna broschyrer.

Mått & dimensionering

Mått, dimensionering, utföranden och övriga uppgifter ber vi er kontakta något av våra kontor.

Rätt till ändringar förbehålls