

PERx2-VÅ/K(V) DN 20-150

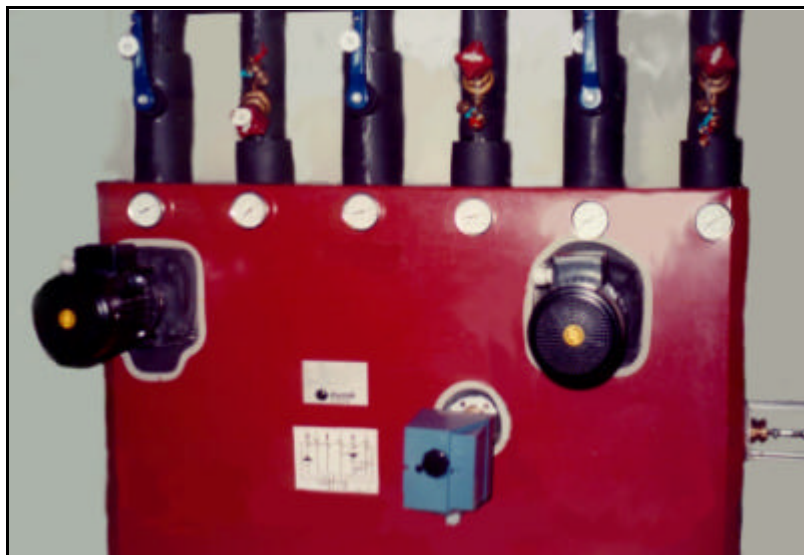
VÄXLAR SHUNT FÖR VÄRMEÅTERVINNING/KYLA (VÄRME)

PERx2-VÅ/K(V) är en shuntgrupp för ventilationsanläggningar med kyla (värme) och värmeåtervinnings behov, med en seriekopplad värmeväxlare på återvinningsidan.

Ett konstant flöde cirkulerar mellan shuntgruppen, värmeväxlaren och tillufts/frånlufts batterierna. Med hjälp av värmeväxlaren kan energi tillföras eller avgå från ett helt oberoende system, tillufts batteriet används som kylbatteri vid kylbehov behov (värmebatteri vid värmebehov)

PERx2-VÅ/K(V) tillverkas med pumparna innanför kåpan för effektiv isolering och ett komplett utförande.

PERx2-VÅ/K(V) har värmeväxlaren utanför kåpan för enkel inspektion och underhåll.



Fuktion

PERx2-VÅ/K(V) finns i många olika kopplings utföranden. Vanligast är att med hjälp av värmeåtervinnings tillufts batteri antingen värma eller kyla ventilations systemet. Vid kylbehov stängs VÅ-kretsen och styrventilen på kylsystemet öppnar. Med hjälp av värmeväxlaren förs nu kyleffekt över till sekundärsystemet som i sin tur kyler tillufts batteriet.

Isolering och rörpaket

PERx2-VÅ/K(V) är värmeisolerad med mineralull och kyl isoleras med diffusionstät cellplast som rostskyddsmålas 2 ggr på kylsidan. Rörmaterialen är av SS 327 ångrör "röda rör" (DN 20-50) och tubror tryckkärlekskvalité SS 1330-06 (DN65-150). Kan även tillverkas i koppar eller rostfritt.

Avst.- injust.- ventiler

Avstängningsventiler typ kulventiler DN20-50 vridspjäll DN 65-150.

PERx2-VÅ/K(V) kan levereras med samtliga förekommande injusteringsventiler DN10-200.

Styrventiler

PERx2-VÅ/K(V) kan levereras med samtliga förekommande styrventiler.

Cirkulationspump

PERx2-VÅ/K(V) kan levereras med samtliga förekommande cirkulationspumpar.



Samtliga av Shuntab använda cirkulationspumpar är CE-märkta enligt gällande direktiv

Värmeväxlare

PERx2-VÅ/K(V) levereras med värmeväxlare av valfritt fabrikat.

Ingående komponenter

2 st Styrventiler	3 st Injusteringsventiler
3 st Avstängningsventiler	7 st Termometrar
10 st Mätningsskruvar	1 st Varmgalv. väggkonsol
2 st Cirkulationspump	2 st Avtappningar
1 st Värmeväxlare	1 st Backventil
1 st Vakuumventil	1 st Säkerhetsventil

DN65 och större ingår varmgalvaniserade golvstativ som standard.

Information om ingående komponenter hänvisas till respektive fabrikants egna broschyrer.

Mått & dimensionering

Mått, dimensionering, utföranden och övriga uppgifter ber vi er kontakta något av våra kontor.

Rätt till ändringar förbehålls