

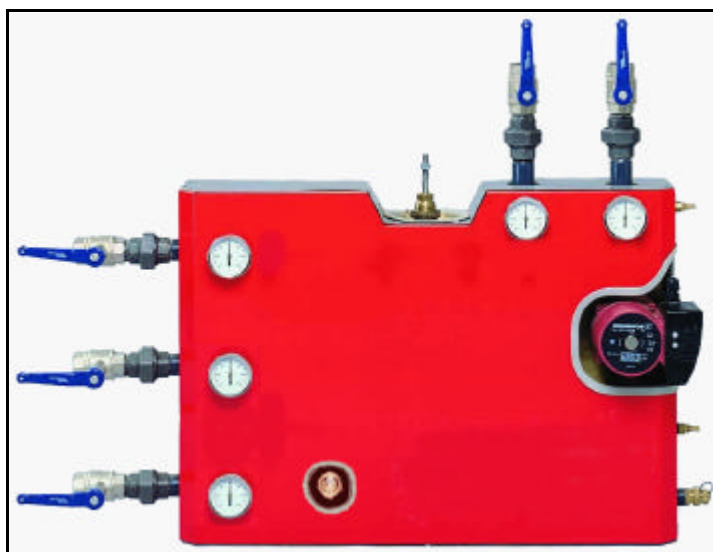
MRS-spets DN 20-150

MRS-spets är framtagen för fjärrkyla och kopplad så att högsta möjliga temperaturhöjning av returvattnet skapas.

MRS-spets är en shunt enhet för huvudsakligen kylbaffelsystem och cirkulationskylare.

MRS-spets har styrventilerna monterade med kopplingar som lätt kan demonteras utan att shuntgruppen behöver monteras ned från platsen.

MRS-spets levereras som standard med 2-3 st injusteringsventiler (beroende på utförande) för exakt injusterering.



Funktion

MRS-spets är framtagen för kylbaffelsystem där det förekommer fjärrkyla.

För att skapa höga returtemperaturer använder denna shunt returvattnet från ventilationssystem eller dyl. (där returtemperaturen är lägre än behovet för sekundärsida) för att kyla kylbaffelsystemet. Vid behov av kallare vatten öppnar spetsventilen (kyla primär) och kallare vatten tillförs.

Isolering och rörpaket.

MRS-spets är kyl isolerad med diffusionstät cellplast och rörpaketet målas 2 gånger med rostskyddsfärg. Rörmaterialet är av SS 327 ångrör ”röda rör” (DN 20-50) och tubrör tryckkärlskvalité SS 1330-06 (DN65-150). Kan även tillverkas i koppars eller rostfritt.

Avst.- injust.- ventiler

Avstängningsventiler typ kulventiler DN20-50 och vridspjäll DN65-150.

MRS-spets kan levereras med samtliga förekommande injusteringsventiler DN 10-200.

Styrventil

MRS-spets kan levereras med samtliga förekommande styrventiler.

Cirkulationspump

MRS-Spets kan levereras med samtliga förekommande cirkulationspumpar.



Samtliga av Shuntab använda cirkulationspumpar är CE-märkta enligt gällande direktiv

Ingående komponenter

2 st Styrventiler	2-3 st Injusteringsventiler
2-3 st Avstängningsventiler	5 st Termometrar
6 st Mätnipplar	1 st Varmgalv. väggkonsol
1 st Cirkulationspump	1 st Avtappning

DN 65 och större ingår varmgalvaniserade golvstativ som standard.

Information om ingående komponenter hänvisas till respektive fabrikants egna broschyrer.

Dimensionering och övrig information

För dimensionering och övrig information ber vi er kontakta något av våra kontor.

Rätt till ändringar förbehålls