

MINISHUNT DN15-DN65

- Valfri styrventil • Valfri strypventil
- Valfri avstängningsventil
- Valfri cirkulationspump • Vändbar



Prefabricerad shuntgrupp
för reglering av värme och kylsystem



Användningsområde

- Konstant flöde i primär och sekundärkrets.
- Variabelt flöde i primärkrets och konstant flöde i sekundärkrets.
- Konstant flöde i primärkrets och sekundärkrets där reglerventilen belastar sekundärsidan, sk Norgekoppling.
- Minishunt kan användas i system med glykolblandning med upp till 50% glykol beroende på styrventil.

Standardutrustning

- Brandsäker delbar stålkåpa.
- Helsvetsat rörpaket av stålror SS 327.
- Värmeisolering av obrännbar mineralull.
- Kylisolering i diffusionstät armaflex. Rostskyddsmålade rör.
- Styrventil är av valfritt fabrikat i 2- eller 3-vägs utförande. Motoriseras lätt elektriskt eller pneumatiskt.
- 4 st termometrar av anliggningsstyp monteras på varje grupp.
Till värme är de graderade 0 – 120°C.
För kyla är graderingen - 40 – + 40°C.
- Väggestativ som kan monteras vertikalt och horisontellt.
- Dataskylt och inkopplingsanvisning på varje grupp.

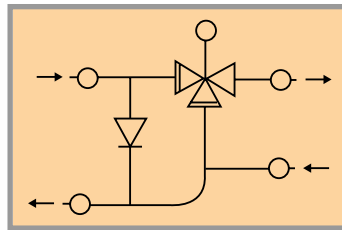
Tillbehör

- Reglerventiler av valfritt fabrikat.
- Avstängningsventiler av valfritt fabrikat.
- Valfri pump som monteras utanför gruppen.
- Golvstativ av rostskyddsmålade profilrör.

Övrigt

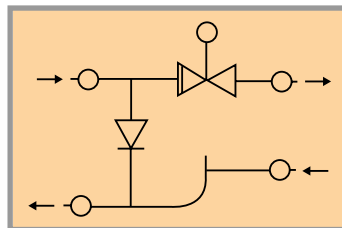
- Vändbar vilket ytterligare ökar flexibiliteten.
- Rörpaket av koppar eller rostfritt kan levereras.
- Montering i alla lägen utom ventilspindeln nedåt.
- Varje shunt provtrycks med 15 kg vattentyck.

Funktionsöversikt



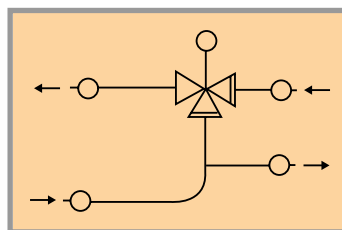
Utförande 1

Konstant flöde i primärkrets och sekundärkrets.



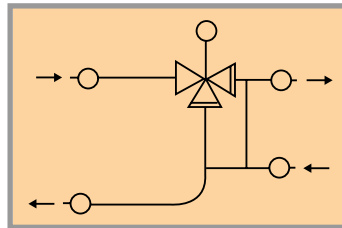
Utförande 2

Variabelt flöde i primärkrets, konstant flöde i sekundärkrets.



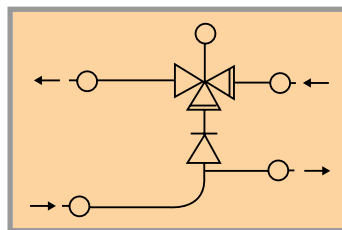
Utförande 3

Variabelt flöde i primärkrets, konstant flöde i sekundärkrets.



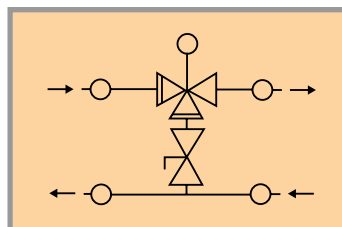
Utförande 4

Konstant flöde i primär- och sekundärkrets (Norgekoppling).



Utförande 5

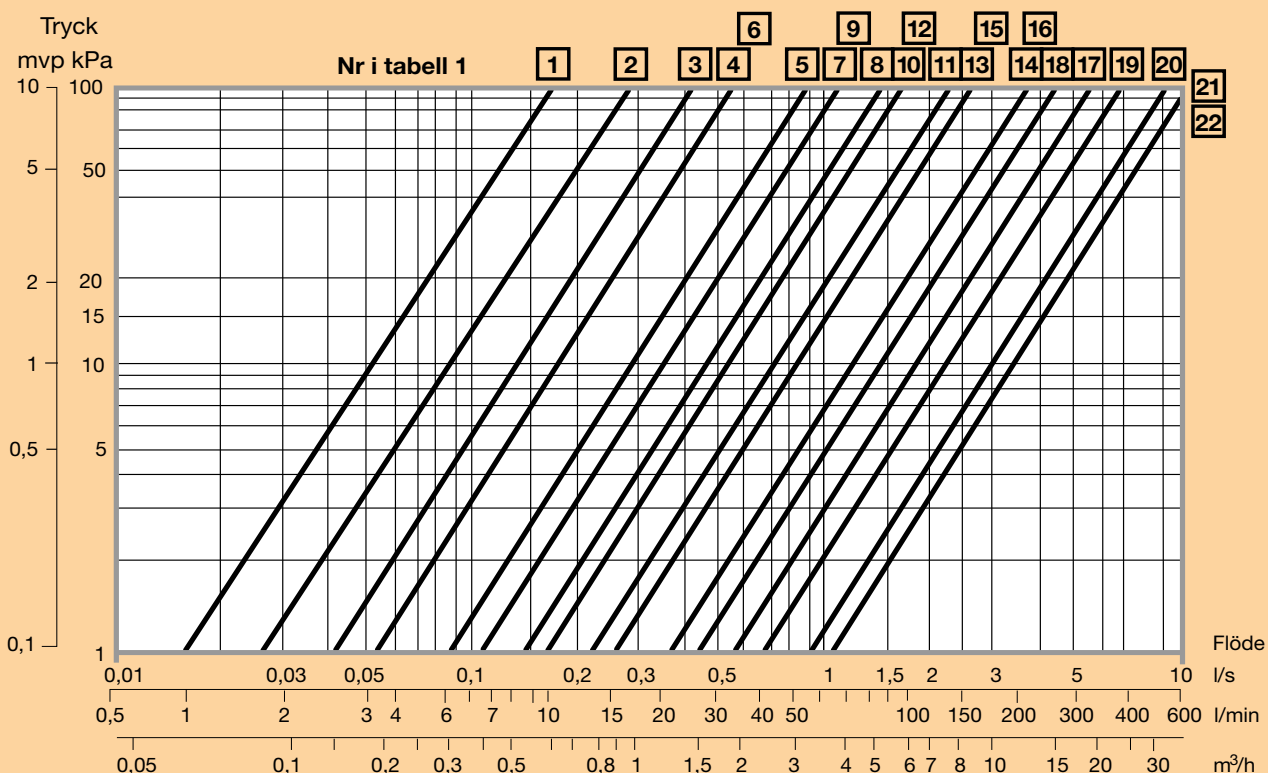
Variabelt flöde i primärkrets, konstant flöde i sekundärkrets. (Sabokoppling)



Utförande 6

Variabelt flöde i tilluftskrets, konstant flöde i frånluftskrets. (Värmeåtervinningsskoppling) **OBS! Ej vänderbar, ange utförande vid beställning.**

Dimensioneringsdiagram



Dimensionering

För korrekt dimensionering och typkodning behövs följande uppgifter:

- Flöde primärsida
- Tillgängligt differenstryck primärsida

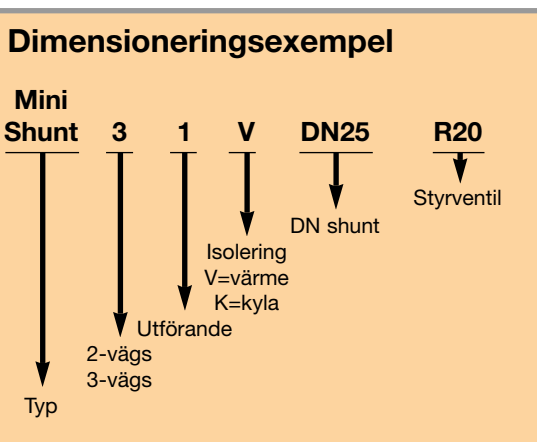
Shunt och styrventil

I dimensioneringsexemplet har vi följande förutsättningar:

- 3-vägs styrventil
- Värmeinstallation
- Flöde primärt: 0,5 l/s
- Tryckuppsättning primärt: 10 KPa

Följ flödet (0,5) l/s upp till skärningspunkten (10) KPa. Följ linjen upp till diagrammets överkant, som visar kurvans nummer. Tabell 1 visar kod och fakta om vald shuntgrupp med lämplig styrventil.

Vi väljer Minishunt 31 V DN25 R20

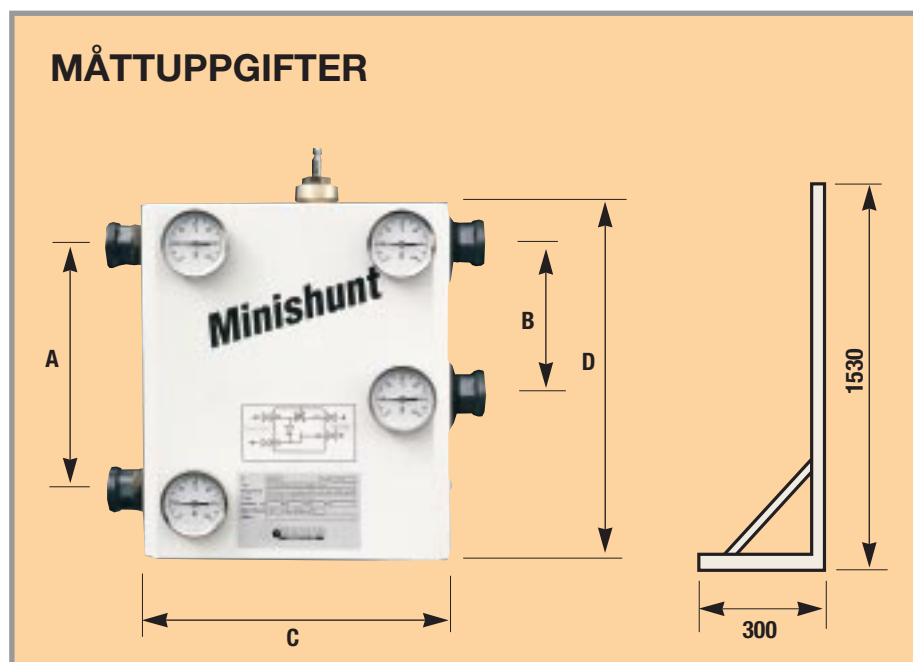


Tabell 1
Tryckfall primärsida

Kurva i diagram	Shuntkod med styrventil	Styrventil DN - kvs	Primärsida kvs
1	DN 15 R11	15- 0,6	0,6
2	DN 15 R12	15- 1,0	0,9
3	DN 15 R13	15- 1,6	1,5
4	DN 15 R14	15- 2,1	2,0
5	DN 15 R15	15- 4,0	3,3
6	DN 20 R14	15- 2,1	2,0
7	DN 20 R15	15- 4,0	3,7
8	DN 20 R20	20- 6,3	5,3
9	DN 25 R15	15- 4,0	3,9
10	DN 25 R20	20- 6,3	5,9
11	DN 25 R25	25- 10	8,5
12	DN 32 R20	20- 6,3	6,2
13	DN 32 R25	25- 10	9,5
14	DN 32 R32	32- 16	14,1
15	DN 40 R25	25- 10	9,7
16	DN 40 R32	32- 16	15,0
17	DN 40 R40	40- 25	21,5
18	DN 50 R32	32- 16	15,6
19	DN 50 R40	40- 25	23,5
20	DN 50 R50	50- 40	34,7
21	DN 65 R40	40- 25	24,6
22	DN 65 R50	50- 40	38,3

Data

Minishunt är konstruerad med minimala ytermått för att underlätta installation i trånga utrymmen.



DN	15	20	25	32	40	50	65
A	250	250	250	250	350	350	375
B	150	150	150	150	230	230	220
C	300	300	300	300	500	500	750
D	350	350	350	350	450	450	500
Vikt i kg	12	15	18	24	29	33	48

Alla måttangivelser i mm.



Shuntab Kalmar
Polhemsgatan 22
392 39 Kalmar

Telefon
0480-49 17 50
Telefax
0480-49 17 40

Shuntab Stockholm
Hammarby fabriksväg 21B 7tr
120 33 Stockholm

Telefon
08-640 25 04
Telefax
08-640 25 05

E-post info@shuntab.se Hemsida www.shuntab.se