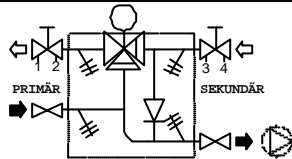




INJUSTERING AV MINISHUNT 31



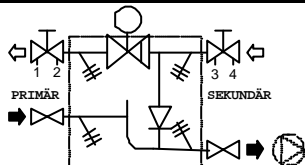
Inställning av sekundärflöde

1. Stäng styrventilens primärsida och starta cirkulationspumpen
2. Sekundärflöde injusteras med injusterings ventilen på sekundärsidan
3. Tryckfallsmätning för rätt vattenmängd utförs över injusteringsventilens uttag 3 och 4.
4. Injustera till aktuellt flöde.

Inställning av primärflöde

1. Kontrollera att huvudpumpen går och ger föreskrivet flöde.
2. Stäng styrventilens sekundärsida. (styrventilen stängd mot sek.)
2. Tryckfallsmätning för rätt vattenmängd utförs över injusteringsventilens uttag 1 och 2.
3. Injustera till aktuellt flöde.

INJUSTERING AV MINISHUNT 22



Inställning av sekundärflöde

1. Stäng styrventilen och starta cirkulationspumpen
2. Sekundärflöde injusteras med injusterings ventilen på sekundärsidan
3. Tryckfallsmätning för rätt vattenmängd utförs över injusteringsventilens uttag 3 och 4.
4. Injustera till aktuellt flöde.

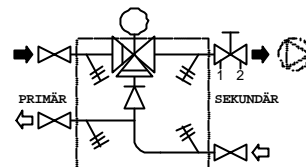
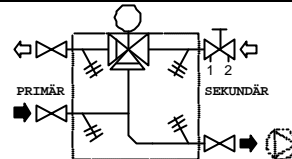
Inställning av primärflöde

1. Se till att samtliga styrventiler är fullt öppna i anläggningen (100 % fullt flöde).
2. Kontrollera att huvudpumpen går och ger föreskrivet flöde.
3. Tryckfallsmätning för rätt vattenmängd utförs över injusteringsventilens uttag 1 och 2.
4. Injustera till aktuellt flöde.

OBS!!!

Variationer i flödesbild och utföranden kan förekomma. Om det skulle uppstå problem, kontakta Shuntab för rätt injusteringshandling

INJUSTERING AV MINISHUNT 33 & 35



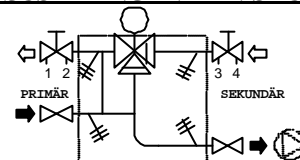
Inställning av sekundärflöde

1. Stäng styrventilens primärsida och starta cirkulationspumpen
2. Sekundärflöde injusteras med injusterings ventilen på sekundärsidan.
3. Tryckfallsmätning för rätt vattenmängd utförs över injusteringsventilens uttag 1 och 2.
4. Injustera till aktuellt flöde.

Kontroll av primärflöde

1. Stäng styrventilens botten port. (styrventil öppen mot prim.)
2. Anslut mätdon på mätnipplar 1 och 2.
3. Kontrollera att samma flöde uppmäts som sekundärflöde. Shuntgrupper i detta utförande med dubbla injusteringsventiler kan förekomma, för injustering se Minishunt 22

INJUSTERING AV MINISHUNT 34



Inställning av sekundärflöde

1. Stäng styrventilens primärsida och starta cirkulationspumpen.
2. Sekundärflöde injusteras med injusterings ventilen på sekundärsidan
3. Tryckfallsmätning för rätt vattenmängd utförs över injusteringsventilens uttag 3 och 4.
4. Injustera till aktuellt flöde.

Inställning av primär flöde

1. Kontrollera att huvudpumpen är på och ger föreskrivet flöde och tryck.
2. Behåll styrventilens primärsida stängd.
3. Primär flödet injusteras med injusterings ventilen på primärsidan.
4. Tryckfallsmätning för rätt vattenmängd utförs över injusteringsventilens uttag 1 och 2.
5. Injustera till aktuellt flöde.

Kontroll av primärflöde

1. Stäng styrventilens botten port.
2. Anslut mätdon på mätnipplar 1 och 2
3. Kontrollera att samma flöde uppmäts som injusterat primärflöde.