

Beteckning: \_\_\_\_\_

## DRIFT OCH SKÖTSEL ANVISNINGAR

### För värmeåtervinningsgrupp Shuntab Sverige AB:s Typ Minishunt-VÅ

**Minishunt-VÅ** monteras mellan frånluftbatteriet och tilluftbatteriet. Shuntgruppen reglerar energiflödet mellan frånluftbatteriet och tilluftbatteriet. Styrventilen reglerar återvinningen.

#### Montering

**Minishunt-VÅ** DN20-65 levereras med väggkonsol som standard (som tillbehör finns golvstativ).

Shuntgrupp får ej monteras så att styrventilen pekar nedåt. Pilarna på flödesbild fram på shunt anger vätskans flödesriktning. I övrigt skall installation se enligt lokala föreskrifter och gängse praxis.

#### Teknisk data

Drift temp	-15 - +90 C*
Tryckklass	PN6-16*
Elektrisk data	se Pump
Prov tryck	15 bar
Mått & Vikt	Se broschyr

\*= beroende på fabrikat och utförande

#### Isolering och rörpaket

**Minishunt-VÅ** är isolerad med diffusionstät cellplast som standard. Rör och rördelar målas 2 ggr med rostskyddsfärg.

Rör och rördelar är av SS 327 ångrör (DN 20-50) och tubrör tryckkärlekskvalité SS 1330-06 (DN65-150). Kan även levereras i koppar eller rostfritt.

#### Avstängare och reglerventil

Avstängningsventiler typ Kulventiler DN20-50 och vridspjäll DN65. Monteras på varje krets returledning och tilluftens tilllops ledning

**Minishunt-VÅ** kan levereras med samtliga förekommande reglerventiler monteras på frånluftens tilllops ledning (För vidare info se fabriks egen broschyr)

#### Balansventil

Balansventilen är en reglerventil typ Oventrop inbyggd i shuntgruppen placerad under styrventilen.

#### Styrventil

**Minishunt-VÅ** kan levereras med samtliga förekommande styrventiler. (För vidare information se fabriks egen broschyr)

#### Cirkulationspump

**Minishunt-VÅ** kan levereras med samtliga förekommande cirkulationspumpar. (För vidare info. och inkopplings anvisning se vart fab. egen broschyr)

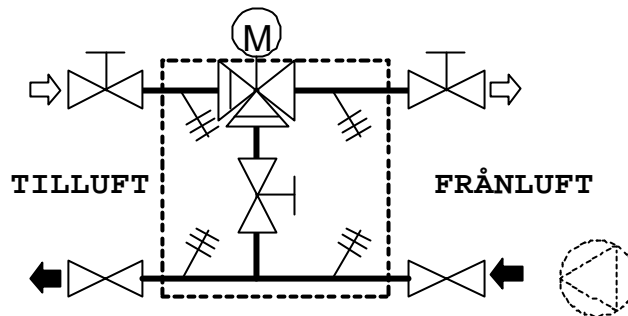


Samtliga av shuntab använda cirkulationspumpar är CE-märkta enligt gällande direktiv (se bifogad drift & skötsel)

#### Termometrar

Som standard av anläggningstyp temperatur område för värme 0-120° C, för kyla -40 - +40°C Felmarginal på termometrar är enligt klass *DIN 2.0*

#### ex. Flödesbild



#### ex. Shuntkod

Minishunt-VÅ 36-1-K-DN32-R20-Pump

Typ	Minishunt-VÅ
3	3-vägs
6	Utförande
1	Höger (1) eller Vänster (2)
K	Kylisolering
DN32	Dimension shunt
R20	Dimension styrventil
Pump	Cirkulationspump i klartext

#### Ingående komponenter

- 1 st. Styrventil (valfri)
- 1 st. Reglerventil (valfri)
- 1 st. balansventil
- 3 st. Kulventiler (valfri)
- 1 st. Pump (valfri)
- 4 st. Termometrar

Information om ingående komponenter hänvisas till vart fabriks egna broschyrer.

#### Övrigt

Mått, övriga uppgifter eller annan material/önskning hänvisar vi till något av våra försäljningskontor.

Rätten till ändringar förbehålls