

Beteckning:

DRIFT OCH SKÖTSEL ANVISNINGAR

För värmeåtervinningsgrupp Shuntab Sverige AB:s typ MRS-VÅ

MRS-VÅ monteras mellan frånluftbatteriet och tilluftbatteriet. Shuntgruppen reglerar energiflödet mellan frånluftbatteriet och tilluftbatteriet. Styrventilen reglerar återvinningen.

Montering

MRS-VÅ (DN20-50) levereras med väggkonsol som standard (som tillbehör finns golvstativ).

MRS-VÅ (DN 65-150) levereras med golvstativ.

Shuntgrupp får ej monteras så att styrventilen pekar nedåt. Pilarna på flödesbild fram på shunt anger vätskans flödesriktning. I övrigt skall installation se enligt lokala föreskrifter och gängse praxis.

Teknisk data

Drift temp	-15 - +90 C*
Tryckklass	PN6-16*
Elektrisk data	se Pump
Prov tryck	15 bar
Mått & Vikt	Se broschyr

*= beroende på fabrikat och utförande

Isolering och rörpaket

MRS-VÅ är isolerad med diffusionstät cellplast som standard. Rör och rördelar målas 2 ggr med rostskyddsfärg.

Rör och rördelar är av SS 327 ångrör (DN 20-50) och tubrör tryckkärlskvalité SS 1330-06 (DN65-150). Kan även levereras i koppar eller rostfritt.

Avstängare och reglerventil

Avstängningsventiler typ Kulventiler DN20-50 och vridspjäll DN65-150. Monteras på varje krets returledning och i tilluftens tillotts ledning

MRS-VÅ kan levereras med samtliga förekommande reglerventiler monteras på frånluftens tillotts ledning (För vidare info se fabrikats egen broschyr)

Balansventil

Balansventilen är en reglerventil typ Oventrop inbyggd i shuntgruppen placerad under styrventilen.

Styrventil

MRS-VÅ kan levereras med samtliga förekommande styrventiler. Styrventilen sitter monterad i primärkretsens returledning. (För vidare information se fabrikatets egen broschyr)

Cirkulationspump

MRS-VÅ kan levereras med samtliga förekommande cirkulationspumpar. (För vidare information och inkopplings anvisning se fabrikatets egen broschyr)

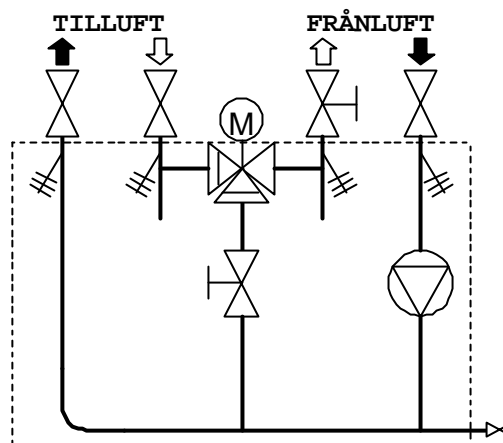


Samtliga av shuntab använda cirkulationspumpar är CE-märkta enligt gällande direktiv (se bifogad drift & skötsel)

Termometrar

Som standard av dykrörstyp temperatur område för värme 0120° C, för kyla -40 - +40°C Felmarginal på termometrar är enligt klass *DIN 2.0*

ex. Flödesbild



ex. Shuntkod

MRS-VÅ 36-K-DN32-R20-(Pump)

Typ	MRS-VÅ
3	3-vägs utförande
6	Utförande på rörkoppel (se broschyr)
K	Kylisolering
DN32	Dimension shunt
R20	Dimension styrventil
(Pump)	Cirkulationspump i klartext

Ingående komponenter

1 st. styrventil (valfri)	1 st. reglerventil (valfri)
3 st. kulventiler (valfri)	4 st. termometrar
6 st. mätnipplar	1 st. väggkonsol
1 st. cirk. pump (valfri)	1 st. avtappning
1 st. balansventil	

Övrigt

Mått, övriga uppgifter eller annan material/önskning hänvisar vi till något av våra försäljningskontor

Rätten till ändringar förbehåll