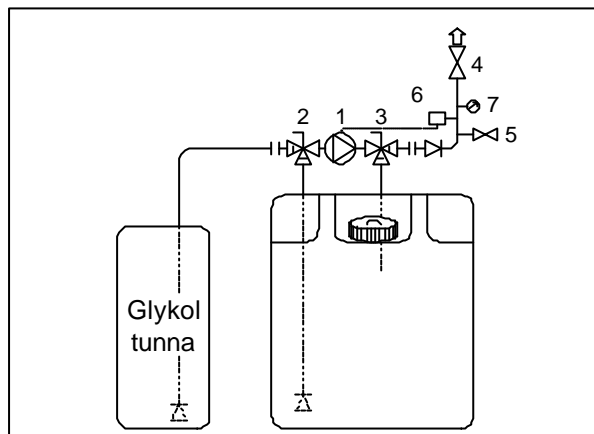


DRIFT OCH SKÖTSEL ANVISNINGAR

För blandningskärl Shuntab Sverige AB:s typ BLK-K.



Pump

BLK-K förses med en tryckpump av fabrikat Grundfos JP5 som levereras med 1,5 meter kabel och jordad stickkontakt. Pumpen är försedd med inbyggd termiskt motorskydd.

Pumpen förses med en pressostart (6) med inställningsområde på 0,2-6 bar och en inställbar differens på 0,25-1,2 bar. När det inställda trycket uppnåtts så bryts strömmen till pumpen. När trycket sjunker under inställt värde så startar pumpen igen.



Blandnings/påfyllnadspumpen (1) är CE-märkt enligt gällande direktiv (se bifogad drift & skötsel)

Motor data

Spänning	220 V
Ström	3,6 A
Effekt	750 W
Kapslingsklass	IP 44.C
Max lyft höjd	40 m

Köldmedier

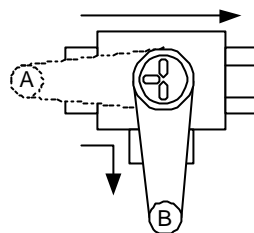
Vissa köldmedier är **miljöfarliga**. Det är väldigt noga hur man handskas med dessa ämnen.

Ta reda på vilka anvisningar det är för just det medlet du använder.

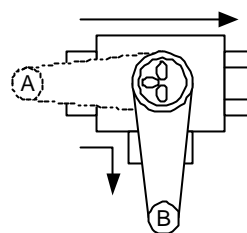
Ingående komponenter

1. Pump
 2. Växelventil för externt kärl
 3. Växelventil för påfyllning/blandning
 4. Avstängningsventil DN20
 5. Avtappning med slangförskruvning
 6. Pressostart (0-6 bar)
 7. Manometer 10 bar
- Backventil, bottenventil med sil, kopplingar samt armatur i koppar.
Slang till externt kärl ingår ej.

Växelventil 2



Växelventil 3



Instruktion för påfyllning av färdigblandad glykol

1. Vid första start måste pumpen (1) fyllas med vatten enl. anvisningar på pumpen.
2. Ställ växelventilen (2) för påfyllning, läge A.
3. Ställ växelventilen (3) för påfyllning, läge A.
4. Ställ tryckvakt (6) på önskat tryck. Starta pumpen (1) och öppna kulventil (4). Fyll systemet till önskad volym och tryck.

Instruktion för påfyllning av oblandad glykol

1. Vid första start måste pumpen (1) fyllas med vatten enl. anvisningar på pumpen.
2. Ställ växelventilen (2) för påfyllning, läge A.
3. Ställ växelventilen (3) för blandning, läge B.
4. Starta pumpen (1) och fyll kärlet till önskad volym.
5. Fyll på vatten genom lock på kärlet till önskad volym.
6. När rätt mängd är uppmätt växla ventil (2) till blandning läge B. Mediet blandas nu. Efter några minuter är det klart för påfyllning.
7. Ställ tryckvakt (6) på önskat tryck. Öppna avstängningsventil (4) och växla ventil (3) till påfyllning läge A. Fyll systemet till önskad volym och tryck.
8. Behövs ytterligare glykol/vattenblandning. Upprepa punkt 2-7 tills systemet är fullt.

Avtappning av kärl

1. Stäng avstängningsventil (4)
2. Anslut avtappningsslang på avtappningsventil (5)
3. Ställ växelventil (2) för blandning läge B och ventil (3) för påfyllning, läge A, öppna avtappning
4. Starta pumpen (1)

Om Pumpen ej startar

Det kan stanna ett statiskt tryck mellan backventilen och kulventilen (4) på inställt värde med tryckvakten. Detta visar sig på manometern (7). Prova med att släppa ut lite vattentryck med avtappningen (5). Nu skall du kunna starta pumpen igen.