

DRIFT OCH SKÖTSEL ANVISNINGAR

För blandningskärl Shuntab Sverige AB:s typ BLK-EXP

Användningsområde

BLK-EXP används huvudsakligen till att blanda glykol/vatten samt fylla systemet. Kärlet har även monterat expansionskärl och samlingsrör med monterad säkerhetsventil, avluftning och manometer.

Montering

Installation skall ske enligt lokala föreskrifter och gängse praxis. Läs igenom dokumentation om pump innan igångsättning.

Pump

BLK-EXP förses med en tryckpump av fabrikat Grundfos (JP5) som levereras med 1,5 meter kabel och jordad stickkontakt. Pumpen är försedd med inbyggd termiskt motorskydd.



Blandnings/påfyllnadspumpen (12) är CE-märkta enligt gällande direktiv (se bifogad drift & skötsel)

Motor data

Grundfos

Spänning	1~230 V
Ström	3,6 A
Effekt	750 W
Kapslingsklass	IP 44.C
Max lyft höjd	40 m

Kylmedel

Vissa kylmedel är **miljöfarliga**. Det är väldigt noga hur man handskas med dessa ämnen.

Ta reda på vilka anvisningar det är för just det medlet du använder.

Ingående komponenter

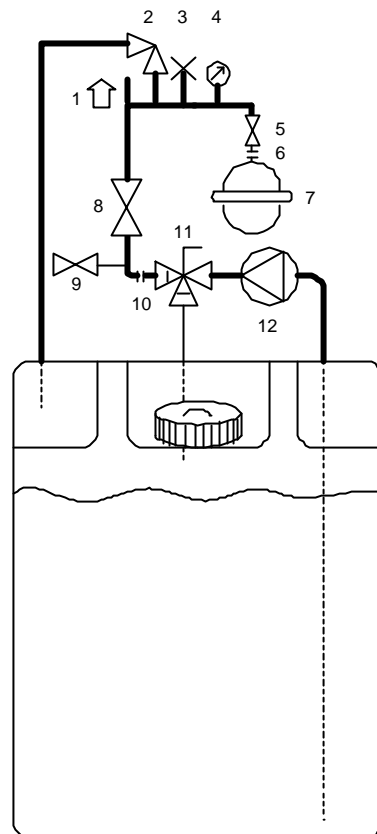
1.	Anslutning för rörsystem	DN22
2.	Säkerhetsventil	2,5 bar
3.	Avluftning	
4.	Manometer	0-5 bar
5.	Avstängningsventil	DN20
6.	Koppling	
7.	Expansionskärlliter
8.	Avstängningsventil med backventil	DN20
9.	Avtappning med slangförskruvning	
10.	Koppling	
11.	Tre vägsventil	DN20
12.	Pump	JP5

Instruktion för blandning och påfyllning

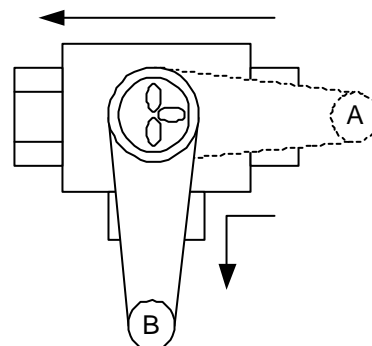
1. Fyll vattenbehållaren med önskad mängd vatten och glykol.
2. Vid första start måste pumpen (12) fyllas med vatten enl. anvisningar på pumpen.
3. Ställ växelventilen (11) för blandning, läge B.
4. Starta pumpen (12) och låt vätskorna blandas några minuter.
5. Öppna avstängningsventil (8) och växla ventil (11) till läge A varvid systemet fylls.
6. Behövs ytterligare vattenblandning Upprepa punkt 1-5 tills systemet är fullt.

Avtappning av kärl (om avtappning finns monterad)

1. Stäng avstängningsventil (8)
2. Anslut avtappningsslang på avtappningsventil (9)
3. Ställ växelventil (11) för påfyllning, läge A, av systemet
4. Starta pumpen (12). **OBS! ta reda på gällande föreskrifter för kylmediet.**



växel ventil



Rätten till ändringar förbehåll

Shuntab Sverige AB

Polhemsgatan 22
392 39 Kalmar
Tel. 0480-49 17 50
Fax. 0480-49 17 40
E-post: bebben@shuntab.se

Shuntab Sve rige AB

Hammarbyvägen 25
120 32 Stockholm
Tel. 08-640 25 04
Fax. 08-640 25 05
E-post: ola@shuntab.se

Shuntab Sverige AB

Surbrunnsgatan 6
411 19 Göteborg
Tel. 031-711 31 90
Fax. 031-711 31 95
E-post: johan@shuntab.se