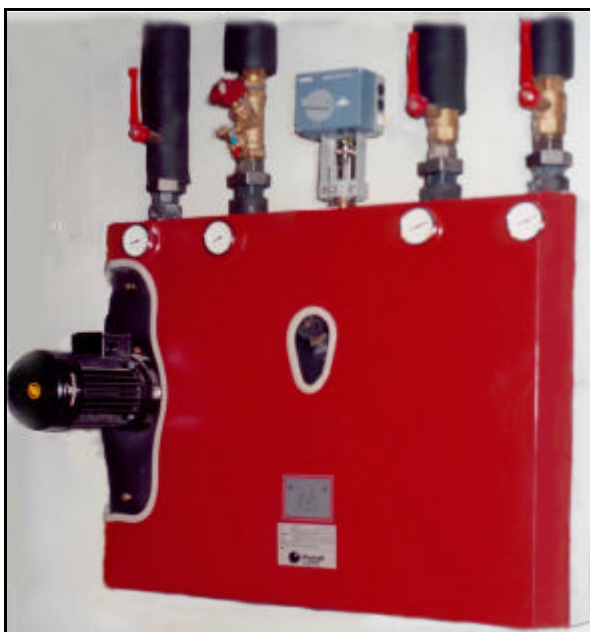


MRS-VÅ DN 20-150

Värmeåtervinning

MRS-VÅ är en shuntenhet för värmeåtervinnings system med vätskekopplade batterier.
MRS-VÅ arbetar med konstantflöde i frånlufts batteriet och variabelt flöde i tillufts batteriet.
MRS-VÅ är förberedd för vatten – glykolblandning. (max 50%)
MRS-VÅ placeras mellan tilluftsaggregatet och frånluftsaggregatet.
MRS-VÅ är försedd med 6 mätuttag för total differenstrycksmätning.



Isolering och rörpaket

MRS-VÅ är isolerad med diffusionstät cellplast som standard. Rör och rördelar målas 2 ggr med rostskyddsfärg.

Rörmaterialet är av SS 327 ångrör (DN 20-50) och tubrör tryckkärlskvalité SS 1330-06 (DN65-150). Kan även tillverkas i koppar eller rostfritt.

Avst.- injust.- ventiler

Avstängningsventiler av kulventil typ i DN 20-50 och vridspjäll DN 65-150.

MRS-VÅ kan levereras med samtliga förekommande injusteringsventiler DN10-200.

Balansventil

Balansventilen är en injusteringsventiler inbyggd i shuntgruppen placerad under styrventilen.

Balansventilen är läsbar, ratten kan även plonberas.

Styrventil

MRS-VÅ kan levereras med samtliga förekommande styrventiler.

Cirkulationspump

MRS-VÅ kan levereras med samtliga förekommande cirkulationspumpar.



Samtliga av Shuntab använda cirkulationspumpar är CE-märkta enligt gällande direktiv.

Ingående komponenter

1 st Styrventil	1 st Injusterings ventil
3 st Avstängningsventiler	4 st Termometrar
6 st Mätinpplar	1 st Varmgalv. väggkonsol
1 st Cirkulationspump	1 st Avtappning
1 st Balansventil	

DN65 och större ingår varmgalvaniserad golvstativ som standard.

Information om ingående komponenter hänvisas till respektive fabrikants egna broschyrer.

Mått

Mått, dimensionering, utföranden och övriga uppgifter ber vi er kontakta något av våra kontor.

Rätt till ändringar förbehålls